

idol

ZPRAVODAJ

Z OBSAHU ČÍSLA

- PROSINEC OPĚT PŘINESE ZMĚNY V JÍZDNÍCH ŘÁDECH
- CESTUJTE I PLAŤTE S NOVOU CITI OPUSCARD
- KAMPAŇ „UBER PLYNI!“ JDE DO FINÁLE

idol

04



KSSLK

informace o správě silnic
v Libereckém kraji



BESIP

informace o bezpečnosti dopravy
v Libereckém kraji



IDOL

informace o dopravním systému
v Libereckém kraji

Informační bulletin veřejné
osobní dopravy v Libereckém kraji
PROSINEC 2012

DAVID LAFATA

Se sportem začínal už jako malý kluk, kterému nechybělo zapálení pro hru a soutěživost. Tvrdé tréninky na zeleném hřišti v Olešniku, Českých Budějovicích nebo Jihlavě poznal velmi dobře. V roce 2006 začal hrát za jablonecký Baumeit, po ročním působení ve Vídni se se do Jablonce nad Nisou vrátil. Žije zde s manželkou a dvěma dětmi čtyřletou Vandou a dvouletým Toníkem. Výborný fotbalový útočník s vynikajícím výskokem, David Lafata, stále čeká na svoji velkou šanci.



ÚVODNÍK

Vážení spoluobčané, milí čtenáři, i letošní poslední vydání IDOL zpravodaje s sebou přináší mnoho zajímavostí a tipů z oblasti veřejné dopravy. Ta hraje významnou roli v životě většiny obyvatel regionu. Dobře organizovaná veřejná doprava do jisté míry určuje atraktivitu regionu i míru životní úrovně jeho obyvatel.

V Libereckém kraji se veřejné dopravě daří uspokojovat většinovou poptávku obyvatelstva a je to především díky dlouhodobé koncepční práci Libereckého kraje. Rád bych zmínil některé úspěchy, kterých se v posledních letech podařilo dosáhnout, ať už se jedná o vytvoření integrovaného dopravního systému IDOL, stále stoupající počet vydávaných multifunkčních karet Opuscard nebo realizaci několika výběrových řízení na drážní dopravce, která bezesporu vedla ke zvýšení komfortu cestujících na železnici. Za to vše byl v letošním roce společností MasterCard a Národohospodářskou fakultou VŠE Liberecký kraj vyhlášen jako kraj s nejkompaktnějším systémem veřejné dopravy v ČR.

Dobrý systém veřejné dopravy je důležitý pro většinu z nás a já budu velice vděčný za její podporu ze strany Vás, cestujících i v následujících měsících.

Děkuji Vám za přízeň a přeji všem krásné a klidné vánoční svátky.

LUKÁŠ MARTIN

jednatel KORID LK, spol. s r.o.

VÍTE ŽE:

- Kartu Opuscard vlastní již 19 800 spoluobčanů?
- Nejstarší držitelkou karty Opuscard je 93 letá paní z Turnovska?
- Za letošní rok bylo vydáno 3 600 anonymních karet Opuscard?
- 56 % žen vlastní kartu Opuscard?



foto: Rodinný archiv

Davide, prozradte čtenářům, jaký je život profesionálního fotbalisty? Je to jen o tvrdém každodenním tréninku?

Tvrdé tréninky probíhají především v letním a zimním přípravném období. Během sezóny je to náročnější spíše psychicky, jsme hodně na cestách a řekl bych, že nejsme příliš pány svého času.

Kdo Vás k fotbalu přivedl? Byla to jen chlapecká zvědavost nebo Váš talent odhalil někdo z pozdějších trenérů?

Jak už to tak bývá, i u mých prvních fotbalových krůčků stál táta. Sám fotbal aktivně

„ NA SVOJI VELKOU ŠANCI STÁLE ČEKÁM “

hrál, i když ne na té nejvyšší úrovni. Právě on mi ukázal jak být i myslet fair play, jak je důležitá úcta k soupeři i to jak být dobrým týmovým hráčem. Z té doby jsem si odnesl do života hodně, a nejen do toho fotbalového.

Dva roky po sobě jste byl nejlepším střelcem české ligy. Jaký je to pocit?

Lhal bych, kdybych tvrdil, že na tom nezáleží. Samozřejmě mě to moc těší, ale zároveň je fakt, že fotbal je hra kolektivní a tak bych klidně jednu korunku vyměnil za triumf celého mužstva.

Co fotbal v národním týmu? Je ve hře velký rozdíl oproti klubovému fotbalu v Jablonci nad Nisou?

Rozdíl je především v tom, že liga je dlouhodobá a jedno zaváhání se dá napravit, kdežto třeba v kvalifikaci nebo na vrcholném turnaji může jediná chyba znamenat konec.

Žije i vaše rodina fotbalem? Podporují Vás? Řekl bych to asi tak, že se na mých úspěších značně podílí. Je to super pocit, když dám gól

a můžu ho poslat do hlediště k manželce a dětem.

Měnil byste někdy? Myslím tím, profesionální fotbal za jinou profesi? Čím byste byl nebýt fotbalistou?

Určitě bych neměnil, můj koníček je zároveň mým zaměstnáním a to je velké štěstí. Ale je fakt, že se touto otázkou zabývám čím dál častěji, můj fotbalový důchod se blíží rychleji, než bych si přál.

Děkujeme za rozhovor. JT

www.iidol.cz

Kampaň „Uber plyn!“ jde do finále

„Uber plyn!“ je název kampaně, kterou se Liberecký kraj společně s partnery snažil v letošním roce ovlivňovat chování řidičů. Kampaň se zaměřila z pohledu dopravní bezpečnosti na dlouhodobě nejzávažnější problém – nepřiměřenou rychlost. Kampaň „Uber plyn!“, která odstartovala na jaře letošního roku, pomalu končí.

Statistiky poukazují na skutečnost, že právě nepřiměřená rychlost způsobuje nejvíce smrtelných zranění a to nejen v našem kraji, ale v celé republice. V letech 2007 až 2011 zemřelo jenom na silnicích v Libereckém kraji 152 osob, 740 bylo zraněno těžce a 5 634 lehce. Nepřiměřená rychlost z tohoto počtu zavinila 62 úmrtí, 291 těžkých zranění a 1635 zranění lehkých. Z toho vyplývá, že nepřiměřená rychlost způsobí více než 40 % smrtelných zranění.

Vizuály kampaně mohli občané Libereckého kraje zaznamenat na 21 billboardech v regionu a v denním regionálním tisku. Spoty upozorňující na nebezpečí nepřiměřené rychlosti běžely na rádiích Evropa 2, Frekvence 1 a Impuls. Hlavní formou šíření myšlenky kampaně však byly četné dopravně preventivní aktivity pořádané nejen Libereckým krajem jakožto nositelem projektu, ale také jejími partnery, kteří se ke kampani připojili. Kampaň tak byla v průběhu roku prezentována na celé řadě veřejných akcí, pro příklad uveďme jen několik z nich: Den s Městskou Policií na DDH v Liberci, Liberecký Autosalon 2012, Den s rodinou ve Vesce, XI. ročník Dne s Policií a IZS na

autodromu v Sosnové u České Lípy, Vítání prázdnin s dopravou a den s IZS na libereckém letišti nebo na již tradiční akci Liberecký kraj dětem – Den bez aut, který se tentokrát konal ve sportovním areálu Vesec v Liberci. Podobných akcí pro veřejnost se ale od jara letošního roku uskutečnila celá řada, podrobné informace o jednotlivých

akcích pořádaných Libereckým krajem nebo partnery kampaně naleznete na jejich webových stránkách www.uberplyn.cz.

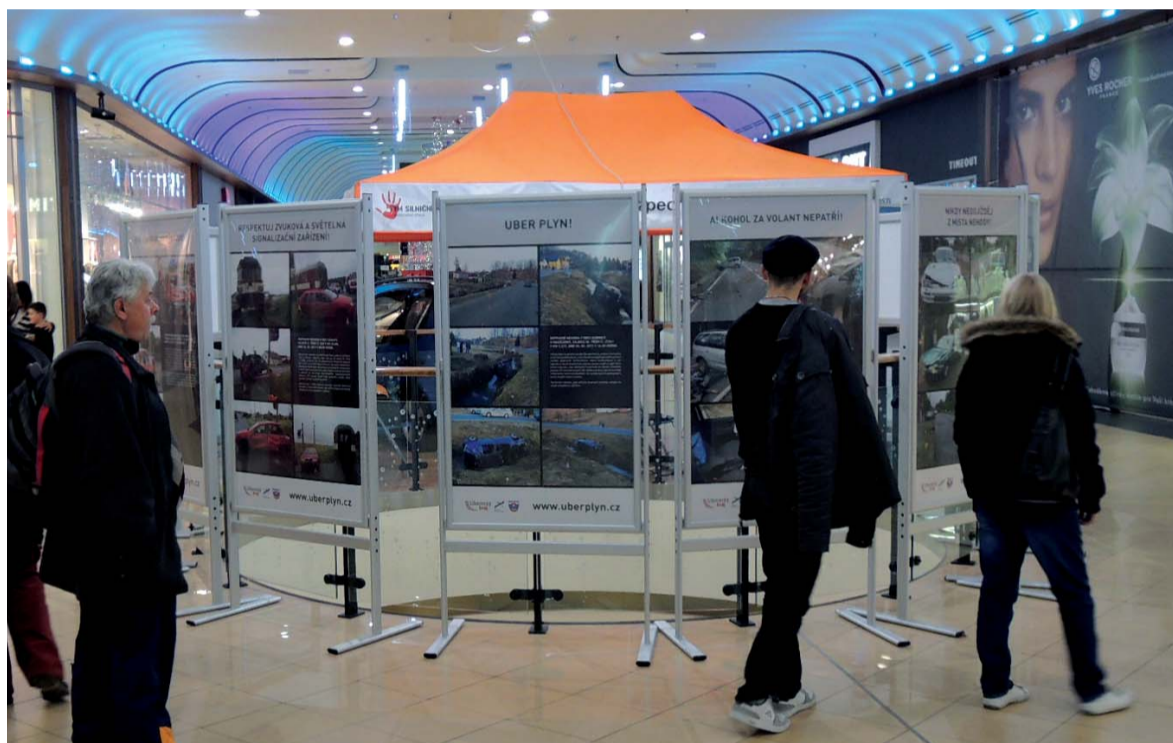
Jedním ze dvou nejvýznamnějších počínů v rámci kampaně bylo pořádání již čtvrtého pokračování kurzů bezpečné jízdy na motocyklu „Učme se přežít!“. Uspořádáno bylo 6 jedno-

denních kurzů na autodromu v Sosnové. Ministerstvo dopravy – oddělení BESIP, které neslo nad kampaní záštitu, se následně rozhodlo uspořádat na své náklady jeden dodatečný, tedy sedmý termín na začátku září. Celkem se kurzů „Učme se přežít!“ zúčastnilo přesně 719 motocyklistů. Projekt Učme se přežít! pro letošek

skončil, Liberecký kraj ve spolupráci a pod záštitou Ministerstva dopravy – oddělení BESIP ale hledají prostředky pro pokračování kurzů i v roce 2013, neboť je zájem o kurzy velký a na všechny zájemce se letos bohužel nedostalo.

Druhým významným letošním počinem pořádaným pod logem kampaně Uber plyn! je 4. ročník putovní výstavy „STOP smrtelným nehodám“. Výstava dokumentuje vybrané smrtelné nehody v Libereckém kraji za rok 2011. Od začátku prázdnin výstava putovala na radnici ve Frýdlantu, do obchodního centra Géčko, na radnici v Semilech, do kontaktního centra v Novém Boru a do budovy internátu SOŠ Jablonecká v Liberci. Její další zastávkou byla galerie Vlastimila Rady v Železném Brodě.

„Liberecký kraj letos investoval do realizace kampaně 3 miliony korun. Od kampaně jsme si slibovali, že sníží počet dopravních nehod a ovlivní přístup řidičů k odpovědnosti za volantem. Jak to dopadlo, uvidíme po jejím vyhodnocení na začátku příštího roku. Německý partner DVR každopádně doporučuje její pokračování. V Německu běží kampaň již 4. rokem,“ dodává Martin Sepp, bývalý náměstek hejtmána Libereckého kraje pro dopravu. JD



V zimě se bude udržovat 2500 kilometrů silnic

Prosinec opět přinese změny v jízdnicích rádech

Silničáři v Libereckém kraji budou během letošní zimy udržovat sýzdnost na téměř 2500 kilometrech komunikací. Udržovat se bude 395 kilometrů silnic I. třídy, které jsou ve vlastnictví státu a přibližně 2100 km krajských silnic II. a III. třídy.

Údržba je rozdělena do tří kategorií, v první nejdůležitější jsou silnice I. třídy a některé dopravně významné komunikace nižších tříd. Ty by měly být uklizeny do tří hodin. Silnice v druhé kategorii se budou uklízet do šesti hodin a ve

třetí kategorii do dvanácti hodin. Na 974 kilometrech vozovky se budou používat chemické prostředky, na 1390 km bude inertní posyp a 38 km bude čištěno pluhováním. Délka komunikací, které se v zimě nebudou udržovat vůbec, je jen 73 kilometrů

a jedná se především o silnice III. třídy velice malého dopravního významu. Dále nebude udržován úsek silnice II/290 v oblasti přehrady Souš, nikoliv ale z důvodu malého dopravního významu, ale z důvodu ochrany důležitého zdroje pitné vody. JD

Dopravní značení – zimní výbava je umístěna na těchto komunikacích:

| Číslo silnice | Úsek (místopis) | okres | Silniční správní úřad |
|------------------|---|----------------|-----------------------|
| II/294 | Rokytnice – Rezek – Vítkovice | Semily | Jilemnice |
| II/286 | Vítkovice – Dolní Mísečky – Horní Mísečky | Semily | Jilemnice |
| III/28620 | Jestřabí v Krkonoších – Rezek | Semily | Jilemnice |
| III/28624, 28626 | Dolní Štěpanice – Benecko – Mrklav | Semily | Jilemnice |
| III/0143 | Buřany – Františkov | Semily | Jilemnice |
| III/29019 | H. Polubný – Jizerka | Jablonec n./N. | Tanvald |
| III/29022 | J. Důl – Hrabětice | Jablonec n./N. | Tanvald |
| III/2904 | Mníšek – Raspenava | Liberec | Liberec |
| II/290 | Bílý Potok – Smědava | Liberec | Liberec |

Tak jako každým rokem dochází v prosinci k celostátním změnám jízdnicích rádů. Letos bude datem změny neděle 9. prosince. Koordinátor veřejné dopravy, společnost KORID LK, spol. s r.o. v průběhu celého letošního roku vyhodnocovala náměty a připomínky cestujících. A právě v prosinci se v souvislosti s novým jízdnicím rádem řada těchto zapracovaných připomínek promítne do každodenního provozu.



Z největších změn je třeba zmínit úpravu osobních vlaků na trati z Tanvaldu do Železného Brodu, jejímž cílem je vedení přímých spojů pokračujících přímo do nebo z Prahy. „Ministerstvo dopravy bude obhajovat přibližně stejný rozsah vlakového spojení do Tanvaldu, proto Liberecký kraj musel reagovat úpravou alespoň regionální dopravy, aby spojení Tanvaldská s Prahou přibýlo,“ vysvětluje Ing. Otto Pospíšil, zástupce ředitele KORID LK, spol. s r.o. Další významnou změnou je rozšíření nabídky spojů mezi Libercem a Novým Borem. „O zlepšení spojů město Nový Bor již delší čas usilovalo. Jsme tedy rádi, že letos bylo možné připomínkám vyhovět a přes Nový Bor vést linku 540 z Liberce do Dolní

Poustevny,“ doplňuje Pospíšil. V neposlední řadě je třeba zmínit, že již v září došlo ke změnám v souvislosti s otevřením nového dopravního terminálu v Tanvaldu, některé další úpravy po vyhodnocení prvních týdnů lze k prosinci očekávat. Významnou novinkou připravovanou k prosinci je též systém Poptávkové dopravy. Kompletní seznam chystaných změn naleznete na www.iidol.cz v sekci Připravené změny.

A samozřejmě stále platí, že pokud máte připomínky či náměty k jízdnicím rádům, je možné je zasílat na koridlk@kraj-lbc.cz či telefonicky sdělit na tel 485 110 074. V průběhu platnosti jízdnicích rádu budou vyhlášené termíny změn k březnu, červnu, září a prosinci 2013.


Na závěr jen zbývá doplnit, že od letošního roku se spol. KORID LK, spol. s r.o. stává též vydavatelem knižních jízdnicích rádů. Ty bude možné zakoupit pro oblast Liberecko, Českolipsko a Jablonecko-Semilsko. Knižní jízdnicí rádek bude dostupný v informačních kancelářích dopravců a taktéž přímo ve vozidlech příměstské autobusové dopravy. Cena bude 20 Kč.

KORID LK, spol. s r.o.



Cestujte i platíte s novou Citi Opuscard

Citibank Europe plc ve spolupráci s Libereckým krajem právě uvádí na český trh cobrandovou kreditní kartu Citi Opuscard, která v sobě slučuje výhody kreditní karty Citi Life a regionální multifunkční karty Opuscard, doposud využívané především ve veřejné dopravě. Jedná se o první takovou multifunkční kreditní kartu svého druhu v České republice.

 Počet vydaných karet Opuscard dosahuje téměř 170 tisíc a denně ji používá pravidelně přibližně 60 tisíc držitelů především ve veřejné dopravě.

Nová kreditní karta Citi Opuscard je proto zaměřena především pro toto užití a nabízí svým držitelům možnost rozložení poplatku za roční jízdenku v rámci Integrovaného tarifu veřejné dopravy IDOL v hodnotě minimálně 4 000 Kč do 12 pravidelných měsíčních splátek, a to zcela bez poplatku a s nulovou roční úrokovou sazbou. Navíc její držitel získá odměnu ve výši 2 % z hodnoty každého nákupu zaplaceného kreditní kartou Citi Opuscard a až 25% slevy u více než 300 partnerů programu Citi Club po celé České republice.

„Citibank je první bankou v České republice, která klientům umožňuje využívat zároveň výhod kreditní karty a multifunkční karty z oblasti veřejné dopravy. Klienti z Libereckého kraje ocení nejen možnost mít namísto dvou karet v peněženice pouze jednu, ale zejména uvítají benefity a slevy, které jim placení kreditní kartou Citi Opuscard přináší,“ říká Veronika Špaňárová, ředitelka retailového bankovníctví Citibank.

Funkcionalita kreditní karty Citi Life Opuscard je založena na existenci dvou čipů na jedné plastické kartě, z nichž jeden je bankovní a druhý multifunkční, regionální.

„Platby kartami jsou dnes již běžným prostředkem úhrad za zboží a služby,“ říká Jiří Hruboň, ředitel společnosti KORID LK, spol. s r.o. a dodává: „Liberecká karta Opuscard doposud umožňovala pouze omezenou možnost elektronických plateb ve veřejné

dopravě v rámci tzv. peněženky IDOL a její možnosti využití byly velmi limitované. Proto jsme se rozhodli nalézt partnera, který by byl schopen a ochoten integrovat regionální bezkontaktní čip MIFARE na svoji platební kartu. Naším partnerem se stala Citibank.“

ŽÁDOST O KREDITNÍ KARTU CITI OPUSCARD

Všichni spoluobčané, kteří využívají veřejnou dopravu v Libereckém kraji ve věku od 21 let, mohou požádat o vydání kreditní karty Citi Opuscard v Klientském centru Opuscard v Liberci. Do budoucna se plánuje rozšíření prodeje i do dalších kontaktních míst v regionu. Stávající držitelé regionální karty Opuscard mohou požádat o kreditní kartu Citi Opuscard i prostřednictvím online formuláře na internetových stránkách www.citikarta.cz. Po vyplnění a schválení žádosti bude kreditní karta zaslána na doručovací adresu klienta. Po jejím obdržení a aktivaci je možné ji ihned používat. Aktivace je důležitým krokem, který nesmí být opomenut. Kreditní kartu lze aktivovat telefonicky na zákaznické lince CitiPhone, zároveň je však nutné navštívit klientské centrum Opuscard a nahrát na kreditní kartu dopravní aplikaci IDOL. Při aktivaci dopravní části kreditní karty Citi Opuscard je klientovi vrácen poplatek za vydání regionální karty Opuscard ve výši 140 Kč. Provede-li navíc zákazník kreditní kartou Citi Opuscard platbu u obchodníka do 30 dnů od schválení žádosti o vydání kreditní karty, získá automaticky Extra Citi Life Prémii ve výši 250 Kč.

ÚHRADA ROČNÍ JÍZDENKY

Po uhrazení roční jízdenky IDOL kreditní kartou Citi Opuscard může klient zavolat na zákaznickou linku CitiPhone a požádat o rozložení této platby do 12 měsíčních splátek v rámci Programu splátek. Z hodnoty každého nákupu uhrazeného kreditní kartou Citi Opuscard navíc získají její držitelé 2 % zpět, přičemž měsíčně tak mohou získat až 2 000 Kč, které jim budou připsány ve formě Citi Life Prémii na Citi Life Prémiový účet. Prémie lze následně čerpat ve formě hotovosti v minimální výši 500 Kč, které lze buď připsat zpět na kartový účet nebo je využít na úhradu ročního poplatku za vedení kreditní karty Citi Opuscard. Pokud je však tato kreditní karta použita k jakémkoliv transakci v každém zúčtovacím období, je držitel kreditní karty Citi Opuscard v prvním roce automaticky vrácen padesátikorunový měsíční poplatek za její vedení. Nasbírané Prémie lze případně využít i jiným způsobem uvedeným v Programu výhod pro Citi kreditní karty. Nevyčerpané Prémie jsou automaticky převáděny do dalších období a mají splatnost 36 měsíců od jejich získání.

DALŠÍ VÝHODY A SLEVY

Všichni držitelé kreditní karty Citi Opuscard mohou získat výhody a slevy ve výši až 25 % na zboží a služby zakoupené u partnerů věrnostního programu Citi Club, přičemž věrnostní program BENEFIT zůstává pro držitele Opuscard karet nadále v platnosti. Slevy v rámci programu Citi Club se odečítají

přímo z celkové částky, která se platí poskytovateli služby či prodejci zboží. V rámci věrnostního programu Citi Club spolupracuje Citibank s více než třemi sty obchodníky a poskytovateli služeb. Výhodné slevy tak mohou držitelé kreditní karty Citi Opuscard získat na více než 900 místech po celé České republice – v mnoha restauracích, u prodejců nábytku, sportovních potřeb či oblečení známých značek. Stejně tak mohou ušetřit při návštěvě fitness centra nebo při nákupu dovolené.

Stejně jako všechny ostatní Citi kreditní karty, nabízí i nová kreditní karta Citi Opuscard bezúročné období až 55 dní nebo možnost zvolit si zdarma svůj vlastní PIN. K hlavní kreditní kartě Citi Opuscard může klient získat až čtyři dodatkové karty zdarma, se kterými lze také získávat 2 % z hodnoty každého nákupu zaplaceného kreditní kartou a využít slev v rámci programu Citi Club. Více informací o kreditní kartě Citi Opuscard je k dispozici na adrese www.citikarta.cz

JD



Na lyže s veřejnou dopravou

Zima je tu a v době, kdy budeme číst IDOL zpravodaj, již možná opět budeme odklízet sníh a nadávat na sněhovou kalamitu. Připomínáme spoje veřejné dopravy, které lze v zimním období pohodlně využít k výletům na hřebeny.

SPOJENÍ NA SMĚDAVU

- z Frýdlantu linka 650, odjezdy každou sobotu, neděli a svátek: 9:00, 13:00 a 16:00, navíc 27., 28. a 31. 12. (tj. pracovní dny o vánočních prázdninách) pojedje spoj v 8:00

- z Liberce možno cestovat vlakem linky L6 do Raspenavy nebo Hejnic a zde přestoupit na autobus linky 650 (odjezd z Liberce v 8:30, 12:30 a 15:30)

- spojení zpět: 11:05, 14:05 a 17:05 – spoje jedou do Frýdlantu (v Hejnicích možno přestoupit na vlak do Liberce)

SPOJENÍ NA SOUŠ

- v 8:18 a 12:18 každou sobotu, neděli a svátek jede z Tanvaldu z nového terminálu autobus až na Souš. Autobus je přípojem na vlak L1 z Liberce). V pracovní dny jede autobus z Tanvaldu 12:58, 14:58 a 16:58.

- autobusy na Souš jsou zařazeny do systému Poptávkové dopravy (Radiobus). Výstup na zastávce Desná, Souš je nutné nahlásit řidiči při nástupu do vozidla, nástup na zastávce je nutné objednat na dispečinku dopravce Busline 30 minut před odjezdem (jinak tam nezajíždí)

SPOJENÍ DO HARRACHOVA

- v zimní a letní sezóně jezdí vlaky 7x denně z Liberce do Harrachova, s přípoji až do Jakuszyc. Náš tip – vlak v 7:57 z Liberce, v 8:55 z Tanvaldu, v Harrachově na nádraží Mýtiny je přípoj autobusu Harrabus, který zajíždí až k lanovkám na Rýžoviště. Z Harrachova – nádraží Mýtiny je to jen několik set metrů do upravovaných stop v Polsku, případně se dá využít vlak do Jakuszyc (8:05, 10:05)

Cestujte pohodlně s portálem NISA GO



Ojedinelý interaktivní systém pro plánování pohodlného cestování Euroregionem Nisa NISA.GO / NEISSE.GO odstartoval. Slavnostní zahájení ostrého provozu se uskutečnilo ve středu 7. listopadu. Portál NISA GO/NEISSE GO je jedinečná ambiciózní interaktivní aplikace, která poradí, jak pohodlně cestovat po Horní Lužici a Libereckém kraji veřejnou dopravou. S jeho pomocí si mohou návštěvníci portálu snadno naplánovat do poslední podrobnosti výlety, dovolené nebo služební cesty. Mohou si vybrat podle toho,

zda chtějí cestovat pěšky, na kole, autobusem, tramvají nebo vlakem. Interaktivní plánovač tras zobrazí trasy na mapě a připraví detailní itinerář – včetně všech nutných informací o dopravě, jízdních řádech, cenách, vstupném. Na tříjazyčném portálu najdou cestující tipy na zajímavé turistické cíle a nabídky v příhraní. Jeho součástí je přehled zájmových objektů – sportovních zařízení, kulturních institucí, ubytovacích a gastronomických služeb nebo chystaných událostí. Moderní trojazyčný portál připravovali odborníci z Ně-

mecka a Libereckého kraje téměř dva roky, náklady na jeho vytvoření dosáhly 711 496 euro, projekt byl finančně podpořen Evropskou Unií z přeshraničního programu Cíl2/Ziel3. „Turistická atraktivita regionu výrazně stoupne, pokud turisté vnímají přeshraniční perspektivu. Důsledkem toho se zlepší předpoklady pro udržitelný rozvoj společného prostoru na obou stranách hranice,“ podotýká Ing. Jiří Hruboň, pověřený vedením společnosti KORID LK, spol. s r.o.

www.nisa-go.cz

OD

Zkuste výlet pohodlně i bez svého auta



Přinášíme pár tipů na zimní výlety na běžkách v Jizerských horách s využitím veřejné dopravy a pro nelyžaře rodinný výlet do liberecké ZOO a botanické zahrady.

Z LIBERCE NA SMĚDAVU VEŘEJNOU DOPRAVOU A DOMŮ PO SVÝCH

Pro ty, které už omrzela přeplněná běžkařská kolečka okolo Bedřichova, je připraven výlet moderním vlakem Stadler. Ráno odjíždí v 8:33 přímý vlak až do Bílého Potoka, doporu-

čujeme ale přestup v Hejnicích v 9:13 na autobus na Smědavu (dojezd 9:47). Ze Smědavy již podle svých sil buď nejkratší cestou, nebo zajiždkou s obědem na Jizerce přes Kneipu do Bedřichova. Z Bedřichova v odpoledních hodinách jezdí časté (každou půlhodinu až hodinu) příměstské autobusy ČSAD do Liberce. Nezapomeňte, že s elektronickou jízdenkou na kartě Opuscard má cestující dojezd z domova ráno na vlak či odpoledne domů od příměstského autobusu linkami MHD v ceně

jízdenky. Souhrnná cena jízdenek za výlet pro jednu osobu včetně páru lyží je na kartě Opuscard 62 Kč (42 + 20). To je mimochodem základní cena parkovného v Bedřichově na 3 hodiny!

Z JABLONCE NAD NISOU NA LYŽE DO DESNÉ

Pokud to sněhové podmínky dovolí, nabízíme netradiční běžekou trasu s využitím veřejné dopravy. Vzhledem k jízdnímu řádu je možné navrhovaný výlet absolvovat v sobotu, nebo v neděli. Z Jablonce nad Nisou vyrazíte vlakem s odjezdem v 7:36, který přijíždí do Tanvaldu v 8:12 na terminál, kde přestoupíte na spoj linky 747 ve směru Vysoké nad Jizerou s odjezdem v 8:18. Na zastávku Desná, Souš přijedete v 8:30. Přímě na zastávce si v případě příznivých podmínek můžete nasadit své běžky a po silnici udržované pouze pluhováním se dostanete až k hotelu Montanie, odkud vede strojově upravená stopa směrem na Smědavu. Zdatní lyžaři mohou z křižovatky „Na Kúrovci“ pokračovat do

po Kasárenské silnici do Bedřichova a poté autobusem do Jablonce, ti méně zdatní mohou ze Smědavy zpět na Souš, sjet po běžkařské dráze, která je součástí sjezdovky v Černé Říčce na autobusovou zastávku Desná, Černá Říčka, u Švýcar a v 13:18 odjet do Tanvaldu na vlakové nádraží a dále pokračovat do Jablonce nad Nisou. S kartou Opuscard vše na jednu jízdenku!

DO LIBERECKÉ ZOO A BOTANICKÉ ZAHRADY

Návštěva liberecké ZOO a botanické zahrady může být zajímavá i v zimním období. Jak ZOO, tak botanická zahrada nabízí hned několik pavilonů s tropickými živočichy, resp. rostlinami. Zkuste tentokrát výlet veřejnou dopravou a auto nechte doma. Cesta může být výrazně levnější a přesto pohodlná, navíc nemáte starosti s parkováním, které není v zasněženém Liberci vůbec jednoduché. Nejlevnější variantu pro rodinu představuje jízdenka IDOL5+, která stojí 250 Kč, platí po dobu 24 hodin od zakoupení pro až pět osob

ve všech spojičích zapojených do tarifu IDOL. Např. z Frýdlantu tak můžete jet vlakem do Liberce, kde přestoupíte na tramvaj, která Vás pohodlně doveze až k ZOO. Stačí přitom, aby jeden z cestujících byl držitelem osobní nebo přenosné karty Opuscard, na kterou se IDOL+ nahraje. Při každém přestupu již potom

pouze přikládáte Opuscard k odbavovacímu zařízení, případně předkládáte průvodčímu ve vlaku. Jen nezapomeňte, že v příměstském autobuse musíte řidiči sdělit, že máte na Opuscard platnou jízdenku pro 5 osob, aby Vám ji omylem nepřepsal jinou...

Příjemnou cestu!

JIŘÍ HRUBOŇ



foto: Milan Drahoňovský

ANKETA O NEJLEPŠÍHO ŘIDIČE A PRŮVODČÍHO 2012 V LIBERECKÉM KRAJI

Během letošního roku jste měli možnost hodnotit řidiče autobusů a průvodčí ve vlacích.

Uzávěrka zaslání hlasů byla 6. 11. 2012. K tomuto dni nám přišlo více než 1 500 hlasů.

Nejlepším řidičem autobusu 2012 byl zvolen:

Jaroslav Havlíček, BusLine

Nejlepší průvodčí ve vlaku 2012 byla zvolena:

Vendula Bártíková, Vogtlandbahn

Výherci budou oceněni na tiskové konferenci u příležitosti představení jízdních řádů pro rok 2012/2013.

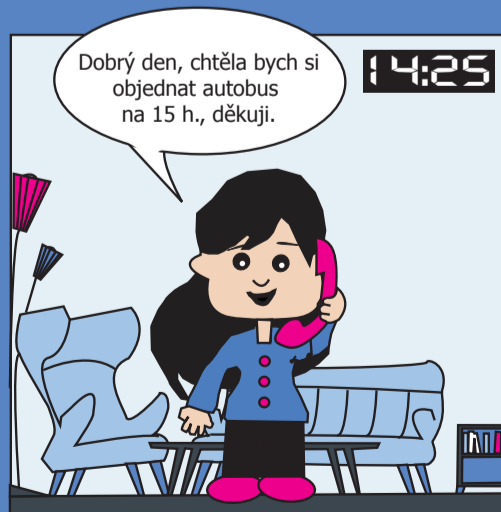
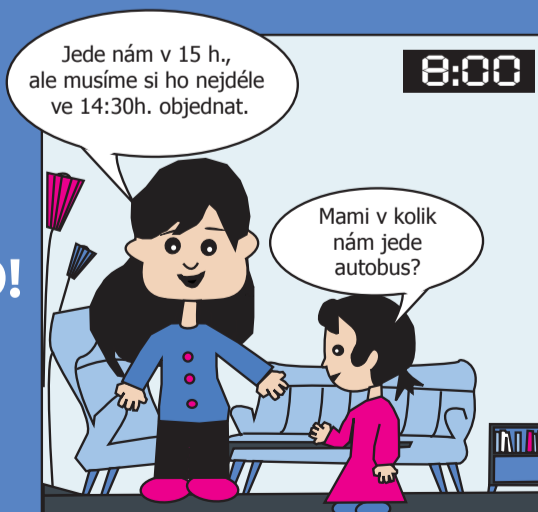
OCEŇENÝM GRATULUJEME!!

JAK CESTOVAT V RÁMCI POPTÁVKOVÉ DOPRAVY

TAKTO NE!



TAKTO ANO!



Více informací na www.iidol.cz, tel. 485 110 074, koridlk@kraj-lbc.cz