

idol

ZPRAVODAJ

Z OBSAHU ČÍSLA

- VLAKY STADLER V LIBERECKÉM KRAJI
- TÝM SILNIČNÍ BEZPEČNOSTI
- SILNICE PO ZIMĚ BYLY PEČLIVĚ UKLIZENY

idol

02



KSSLK

informace o správě silnic v Libereckém kraji



BESIP

informace o bezpečnosti dopravy v Libereckém kraji



IDOL

informace o dopravním systému v Libereckém kraji

Informační bulletin veřejné osobní dopravy v Libereckém kraji

OPTIMALIZACE JÍZDNÍCH ŘÁDŮ

V neděli 13. 6. 2010 se zásadně změní jízdní řády autobusové dopravy ve východní části Libereckého kraje. Konkrétně v oblasti Krkonoše a Jizerské hory ohraničené obcemi Jablonec nad Nisou, Železný Brod, Semily, Jilemnice, Rokytnice nad Jizerou, Harrachov, Tanvald.



SLOVO NÁMĚSTKA

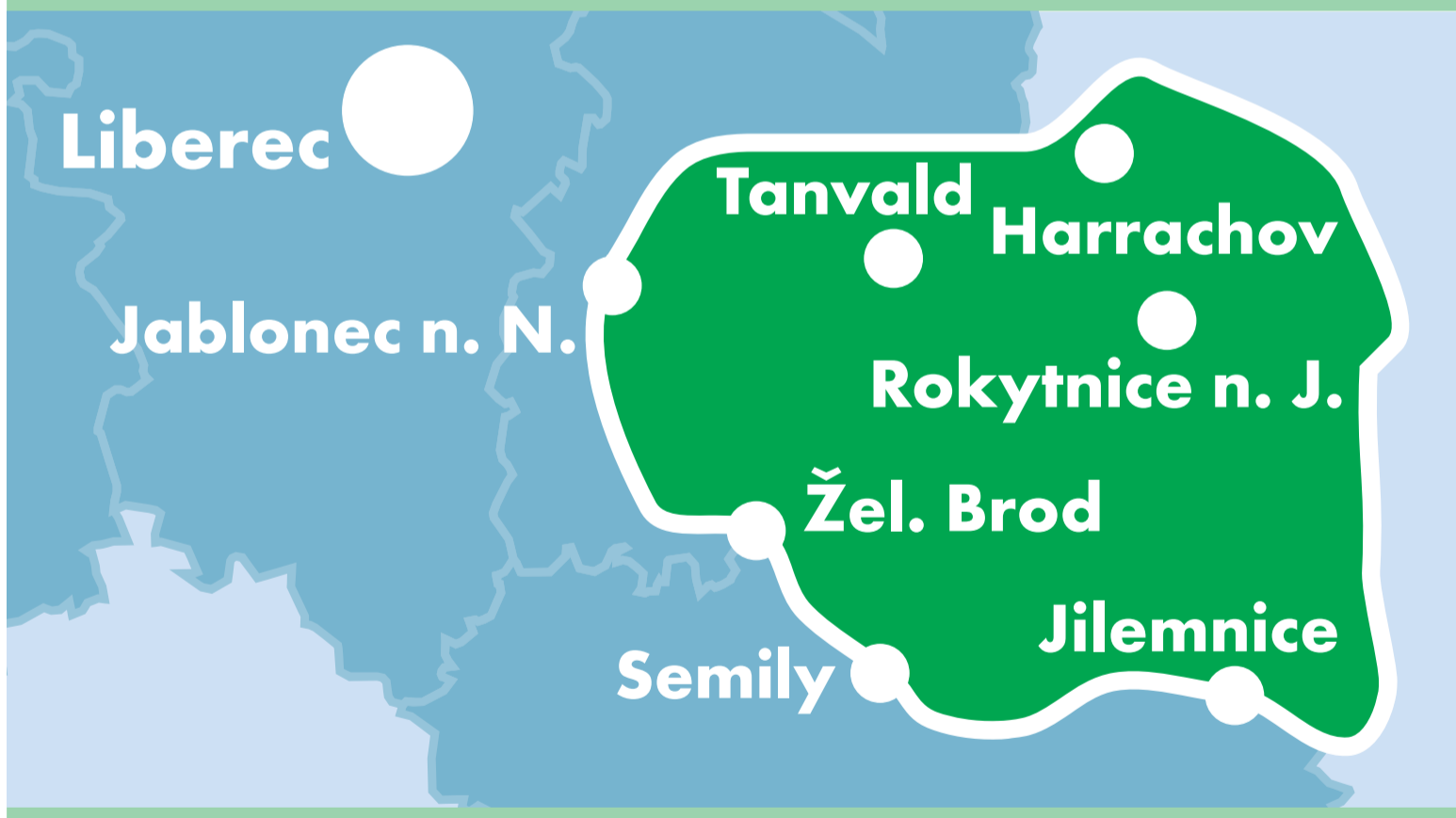
Vážený spoluobčané, milí přátelé, nadešel opět čas pro nové vydání IDOL zpravodaje. Musím přiznat, že na toto vydání jsem se těšil a to z důvodu, že máme pro Vás spoustu potěšujících informací.

Jistě jste již slyšeli o nových vlakových soupravách, které zlepší komfort na železnici v našem krásném kraji. Stáli jsme před rozhodnutím, jakou cestou v oblasti regionální železnice se vydáme. Samotného mě velmi trápilo, že občané našeho kraje nemají možnost cestovat stejně komfortně jako naši sousedé na západ od nás. Zvolil jsem cestu, se kterou jsme neměli zkušenosti a přiznám se, někdy jsem měl obavy o úspěšnost, ale povedlo se. V Libereckém kraji se podařilo u nečelých padesáti procent regionálních tratí vysoutěžit provozovatele a tím pro Vás zajistit kvalitní vozidla právě na těchto tratích v kraji. Výsledky této práce uvidíte již koncem tohoto roku na trati Liberec - Hrádek nad Nisou, kde bude provoz zajišťovat soukromá zahraniční společnost. Tento pozitivní vývoj bude pokračovat i v roce 2011, kdy další nové soupravy budou pro Vás jezdit na Jizerskohorské železnici. Provozovatelem i nadále budou ČD s novými komfortními vozidly od společnosti Stadler. Mým jediným přáním bude, aby při cestě do práce nebo za odpočinkem bylo Vaše cestování příjemné a aby jste jezdili rádi. Jen málokdo z nás si totiž uvědomuje, že veřejná doprava je jedna z nejbezpečnějších způsobů přepravy a na rozdíl od individuální automobilové i ekologičtější. V našem zpravodaji nacházíte pravidelně informace o akcích zaměřených na bezpečnost silničního provozu.

MARTIN SEPP

náměstek hejmana pro resort dopravy

www.iidol.cz



Proč nastane tak významná změna právě v neděli 13. 6. 2010?

Termín změny jízdních řádů byl vybrán z několika důvodů:

- jde o celostátní termín 2. změny jízdních řádů 2009/2010
- v Královéhradeckém kraji bude spuštěna zásadní změna jízdních řádů na Vrchlabsku a Jičensku
- nové jízdní řády budou platit posledních 14 dní vjuky škol, což umožní žákům a studentům připravit se na zářijový "ostrý" start

Základním úkolem optimalizace je účelněji využít najeté kilometry. Chceme, aby autobusy jezdily pravidelněji, v časech a místech, kde je po nich opravdu poptávka, a kde plní důležité úkoly dopravy do školy, zaměstnání, na úřady či k lékaři. Chceme ale také zachovat kvalitní nabídku víkendových turistických spojů.

Znamená to, že se budou hromadně rušit některé méně využívané spoje? Některé opravdu málo využívané spoje budou muset být zrušeny. Největších úspor se ale dosáhne důsledným odstraněním tzv. soubě-

hů mezi dvěma autobusovými spoji nebo mezi autobusovými a vlakovými spoji. Snažili jsme se rozložit autobusové i vlakové spoje nově tak, aby nejezdily společně, ale nabídly častější spojení.

Zároveň chceme, aby byly trasy linek i jízdní řády jednodušší a přehlednější.

Jaký je tedy vlastně rozsah optimalizace jízdních řádů? Stávajících 39 autobusových linek bude nahrazeno sítí 32 nových linek. Zároveň je navržena dílčí úprava 15 přelehlých linek. Na 32 nových linkách je navrženo cca 870 spojů denně, z nichž cca

750 v pracovní dny a 120 o víkendech a svátcích.

Úplně nově je navržena obsluha turisticky atraktivní místní části Desná, Souš.

Nové jízdní řády budou zdarma k dispozici na vybraných linkách přímo u řidičů autobusů.

Přehled klíčových optimalizovaných linek naleznete na internetových stránkách www.iidol.cz

V souvislosti s optimalizací doporučujeme cestujícím ověřit si své spojení na vyhledávací jízdních řádů na www.idos.cz.

K čemu je dobrá takto rozsáhlá změna, kterou nazýváte optimalizací?

Perličky z veřejné dopravy

CYKLOBUSY V LIBERECKÉM KRAJI

● Českolipsko - 1. května 2010 byl zahájen provoz turistického autobusu se třemi párovými spoji, s možností přepravy kol a to na trase Česká Lípa, nádraží ČD - Nový Bor - Cvikov - Mařenice - Krompach - Heřmanice v Podještědí - Jablonné v Podještědí - Hrádek nad Nisou a zpět. Začátkem letních prázdnin jej doplní druhý cyklobus. Podrobné informace naleznete na www.mucl.cz.

● Jablonecko - I na Jablonecku začala sezóna cyklobusů, které pojedou po stejných trasách a ve stejných časových polohách jako v minulých sezónách. Kompletní jízdní řády naleznete na www.csadlbc.cz.

● Liberecko - ČSAD Liberec bude provozovat cyklobusy na dvou linkách, 540040 Liberec - Bedřichov - Hrabětice a na lince 540320 Liberec - Stráž pod Ralskem. Další informace naleznete na www.csadlb.cz.



Perličky z DPML

● První májový den pořádá Dopravní podnik města Liberce ve vozovně tramvají „Den otevřených dveří“. Bohatý program s příjemným počasím přilákal k historickým vozům mnoho lidí. Historickou tramvají se svezlo přes 1500 cestujících. Na své si přišli i ti nejmenší, kteří si mohli zasoutěžit a vyřadit se ve skákacím hradu. Zpestřením celého dne byly veteráni z Automuzea z Vratislavic nad Nisou.

● Dopravní podnik města Liberce vydal mapu s přehlednými plány sítě MHD v Liberci i Jablonci nad Nisou, obsahující rovněž informace o linkách, informačních kancelářích a předprodejích jízdenek a základní informace o tarifu. Mapy jsou k dostání v předprodejích a informačních kancelářích MHD.

● Vzhledem ke skutečnosti, že již většina držitelů libereckých městských karet si v souvislosti s IDOlem již zajistila rozšíření této karty, ukončil DPML zajišťování upgrade karty na přepážkách předprodeje jízdenek na terminále MHD ve Fügnerově ulici. Rozšíření LMK je tedy možné zajistit v klientním centru LIS ve Frýdlantské ulici.



Vlaky STADLER již do dvou let zkvalitní dopravu v Libereckém kraji



Během prvních dvou let zásadně omládne vozidlový park Českých drah v Libereckém kraji. Do provozu bude uvedeno 16 nových motorových vozů Regio-Shuttle RS1 od společnosti Stadler. Nákup těchto vozů bude spolufinancován Evropskou unií, která tento projekt podpoří přibližně 300 miliony korun.

Vítězem výběrového řízení na dopravce na tratích Jizerskohorské železnice se staly České dráhy, které pomocí nových motorových vozů Stadler splní přísné zadávací podmínky na kvalitu provozovaných vozidel Jizerskohorské železnice. Na výběrovém řízení spolupracoval s Libereckým krajem, koordinátor veřejné dopravy Libereckého kraje KORID LK, spol. s r.o.

V regionu by tak měly zmizet staré motoráky, které nahradí nové modernizované soupra-



vy. Liberecký kraj bude mít jeden z nejmladších vozidlových parků v České republice. „Jsem velice potěšen, že se nám podařilo dotáhnout tuto vizi a zajistit pro občany našeho kraje modernější a kvalitnější vlaky a zlepšit tím výrazně komfort na železnici“, řekl Martin Sepp,

náměstek hejtmána pro dopravu Libereckého kraje. Dodal, že vlakové soupravy jsou z velké části nízkopodlažní, jsou vybaveny klimatizací a kvalitním hygienickým zařízením.

Výhodou těchto moderních vozů je možnost zavedení

přímých spojů z centra kraje do regionálních center, např. z Liberce do Nového Města pod Smrkem nebo Hejnic. „Zavedením přímých spojů tak dojde ke zlepšení dopravní obslužnosti a odpadnou některé přestupy“, dodal Martin Sepp.

Tým silniční bezpečnosti Libereckého kraje se zúčastnil dalších akcí



Tým silniční bezpečnosti Libereckého kraje, který je složen ze studentů středních a vysokých škol a je proškolen v problematice bezpečnosti provozu na pozemních komunikacích se prozatím v roce 2010 zúčastnil 14 akcí, při kterých oslovil řadu účastníků silničního provozu. V letošním roce je realizována řada společenských a jiných akcí a programů, při kterých krajský tým šíří potřebné informace k bezpečnému pohybu na silnicích.

Tým silniční bezpečnosti pilotně otestoval program pro základní školy pod názvem „Den s dopravní výchovou“ a to na základní škole Ještědská v Liberci. Výukový program je sestaven jak pro žáky prvního, tak i druhého stupně, kde jsou rozdíly v rozsahu a podobě výukového programu značné. Den zahrnoval

výuku jak se správně chovat na silnici jako chodec a jako cyklista. Žáci byly dále seznámení s tím jak fungují prvky pasivní bezpečnosti ve vozidle. Starší žáci vyposlechli povídání zástupce sdružení stopnehodám.cz o bezpečné a nebezpečné jízdě na motocyklu.

Program podporuje svou aktivitou i Záchraný tým českého červeného kříže, který se do programu zapojil výukou první pomoci.

„Realizaci dnů s dopravní výchovou nabízíme školám v Libereckém kraji. Jde o podstatnou podporu dopravní výchovy, která chrání životy a zdraví dětí v silničním provozu. Náš tým je pravidelně školen a má dětem rozhodně co nabídnout“, uvedl Martin Sepp, náměstek hejtmána Libereckého kraje pro resort dopravy.

Úklid po zimě



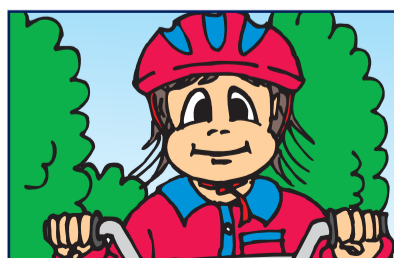
Silničáři začali úklid po zimě ihned, jak jim to jen počasí dovolilo. Úklid začíná od nižších poloh až k silnicím položeným v horských oblastech. Úklid po zimě znamená nejen úklid silniční sítě od posypového materiálu, ale i úklid nahromaděných odpadků podél silnic. V současné době je uklizeno přibližně 85% komunikací, což činí cca 1780 km z celkových 2100 km krajských silnic II. a III. tříd.

Rozpis úklidů po zimě:

• Semily provedeno 85% komunikací z celkového počtu 562 km silnic II. a III. tříd.

• Liberec provedeno 80% komunikací z celkového počtu 599 km silnic II. a III. tříd.
• Jablonec nad Nisou provedeno 75% z celkového počtu 381 km silnic II. a III. tříd.
• Česká Lípa provedeno 90% z celkového počtu 556 km silnic II. a III. tříd.

Úklid se provádí vesměs vozidly TATRA T815 a IVECO Trakker s komunální nástavbou K6, popřípadě s vozidlem MERCEDES s komunální nástavbou FAUN. Vzhledem k velkému množství inertního posypu na silnicích II. a III. třídy je úklid prováděn v prodloužených směnech.



DNY S DOPRAVNÍ VÝCHOVOU

Program pro žáky základních škol
Výuka bezpečnosti v silničním provozu zábavnou formou
Více informací na www.besip-lk.cz