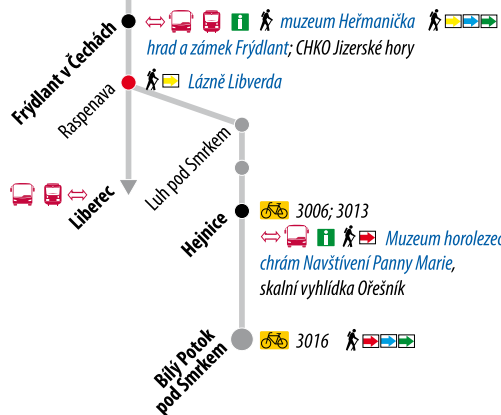


Frýdlant – L6 / L62



CHRÁM NAVŠTÍVENÍ PANNY MARIE, HEJNICE

„Česká Mariazell“ – tak se říká městu a jednomu z nejznámějších poutních míst v ČR, Hejnicím. Stojí tu bývalý františkánský klášter s honosným poutním chrámem Navštívení Panny Marie, který je národní kulturní památkou. Ve 14. století tady stál malý dřevěný kostelík, ten se postupným rozšiřováním stal významnou církevní památkou. Návštěvníci zde mohou spatřit dřevěnou gotickou plastiku Černé Madony, Mariánský sloup, umělecké barokní sochy a boží muka. Uvnitř chrámu je expozice betlému z Hejnic z 18. století.

Františkánský klášter, který tvoří komplex s barokní bazilikou, byl v roce 1990 rekonstruován a přeměněn na Mezinárodní centrum duchovní obnovy. Právě zde si můžete sjednat komentovanou prohlídku chrámu a po ní zavítat třeba do Klášterní restaurace.

V Hejnicích lze vedle chrámové dominanty navštívit **Muzeum horolezectví**, projít se do nedalekých **Lázní Libverda**, občerstvit se v **restauraci Obří sud** či navštívit arboretum ve Ferdinandově.



chrám Navštívení Panny Marie, Hejnice
© Milan Drahoňovský

Informace k jízdence EURO-NISA-Ticket+

Jednodenní jízdenka EURO-NISA-TICKET+ (CZK)						
350,-	510,-	580,-	650,-	720,-	100,-	

Třídenní jízdenka EURO-NISA-TICKET+ (CZK)						
660,-	1000,-	1110,-	1220,-	1330,-	---	

platnost od 1. 7. 2024

Jízdenka | Jednodenní i třídenní síťovou jízdenku EURO-NISA-Ticket+ (dále ENT+) lze zakoupit pro 1 až 5 osob (nezávisle na věku).

Rozšíření velikosti skupiny po zahájení cesty je možné, avšak pouze do počtu osob uvedeného na jízdence.

Ke každé jízdence lze bezplatně přepravit až 3 děti ve věku 6–14 let včetně (s výjimkou Polska, kde je bezplatná přeprava limitována počtem 2 dětí). Namísto jednoho dospělého může cestovat také jedno další dítě.

Platnost | V den zakoupení do 4:00 hodin následujícího dne (u varianty jednodenní) nebo tři dny včetně dne zakoupení do 4:00 hodin čtvrtého dne (u varianty třídenní).

Oblast | U dopravců v síti IDOL nejen na území Libereckého kraje, ale v rozsahu územní platnosti IDOL; u dopravců v Německu v oblasti dopravního svazu ZVON (Zweckverband Verkehrsverbund Oberlausitz-Niederschlesien); u smluvních dopravců v Polsku; u smluvních dopravců ve Šluknovském výběžku v Ústeckém kraji (na autobusových linkách 401–410 a vybraných úsecích železničních tratí 081, 083, 084, 085, 089); částečně na vybraných spojích nostalgické dopravy podporované Libereckým krajem. Na vybraných zážitkových dopravních prostředcích může být vyžadován poplatek dle ceníku dopravce např. Žitavská úzkokolejka. Aktuálně platný seznam linek je uveden na www.zvon.de, www.iidol.cz.

Jízdenka ENT+ pro jízdní kolo nebo psa | Jízdenka ENT+ pro jízdní kolo/psa platí pro libovolný počet jízd od označení do 4:00 dne následujícího.

Benefity jízdenky ENT+ | U mnoha turistických cílů získáte při předložení jízdenky ENT+ slevu ze vstupného nebo jiné výhody poskytované provozovatelem turistických služeb. Přehled partnerů naleznete na: www.zvon.de, www.iidol.cz.

Lze zakoupit | U všech řidičů autobusů a průvodčích, v informačních kancelářích dopravců, na lokálních prodejních místech, přes aplikaci HandyTicket Deutschland nebo přes aplikaci Idolka.

Bližší informace na
www.zvon.de, www.iidol.cz.



Europäische Union. Europäischer Fonds für regionale Entwicklung. Evropská unie. Evropský fond pro regionální rozvoj.



Ahoj sousede. Hallo Nachbar. Interreg V A / 2014–2020

Cestujte
s 1 jízdenkou
po 3 zemích



ENT+
EURO NISA TICKET



hrad a zámek Frýdlant,
© Milan Drahoňovský



FRÝDLANT • HEJNICE



FRÝDLANT

Frýdlant leží ve Frýdlantském výběžku na okraji Jizerských hor. Město je známo již od 13. století. Jeho historické jádro bylo vyhlášeno městskou památkovou zónou. Frýdlant nabízí řadu krásných a zajímavých míst, která stojí za pozornost. Vedle hradu a zámku je tu Městské muzeum Radnice, Městské muzeum Špitálek, vyhlídka z radniční věže nebo Frýdlantský betlém.

Na procházku stojí za to si vyjít na Frýdlantskou výšinu (399 m n. m.) s cihlovou rozhlednou. Výhledu zde dominuje Frýdlantský zámek, severní svahy Jizerských hor, táhlý vrchol Vysoký s větrníky elektrárny a nakouknout můžete i do sousední Polské republiky.

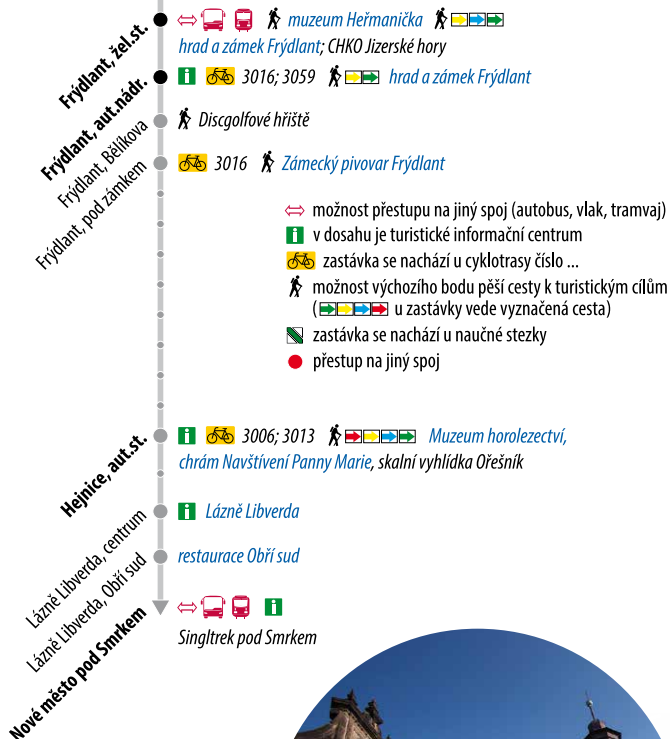
Zajímavostí je obnovený Zámecký pivovar Frýdlant, kde vaří pivo Albrecht. Konají se zde komentované prohlídky s výkladem o historii pivovaru a postupu při původní řemeslné výrobě piva. Poznáte celý areál pivovaru včetně dosud nezrekonstruované části. Prohlídku je možné absolvovat také s degustací piv přímo z ležáckých tanků.

Turistické informační centrum Frýdlant nabízí v hlavní letní sezóně komentované prohlídky města.

HRAD A ZÁMEK FRÝDLANT

Původní středověký hrad, později rozšířený o renesanční zámek, je dominantou města Frýdlant. Tyčí se na čedičové skále nad řekou Smědá. Již roku 1801 byl jako první hrad v Evropě zpřístupněn veřejnosti. Kromě obvyklých sbírek zámeckého nábytku a vybavení je součástí expozice rozsáhlá sbírka zbraní, dýmek, ojedinělá vrchnostenská kancelář, dětský pokojíček, zámecká koupelna nebo dochovaná kuchyně. Zámek má tři prohlídkové trasy, trvalou expozici a výstavu. Romantický vzhled hradu a zámku dotváří park s rybníkem.

Frýdlant – 651



hrad a zámek Frýdlant, 2x
© Milan Drahoňovský



muzeum Heřmanička, Frýdlant
© hermanicka.wz.cz

MUZEUM HEŘMANIČKA

V bývalé výtopně frýdlantského depa se nachází Železniční muzeum, které provozují členové občanského sdružení Spolek Frýdlantské okresní dráhy. Prohlédnout si můžete zajímavé exponáty a dokumenty připomínající provoz zdejších železnic, zejména pak úzkorozchodné dráhy Frýdlant–Heřmanice. K vidění jsou i motorové lokomotivy.

